

Die Hanse früher und heute

Die folgenden Texte wurden verschiedenen Unterseiten der offiziellen Homepage der Neuen Hanse entnommen: <http://www.hanse.org/de/>

Zur Geschichte der Hanse

Die Hanse war eine Organisation von niederdeutschen Fernkaufleuten, der rund 70 große und 100 bis 130 kleinere Städte angehörten. Diese Städte lagen in einem Gebiet das heute sieben europäische Staaten umfasst: von der niederländischen Zuidersee im Westen bis zum baltischen Estland im Osten und vom schwedischen Visby im Norden bis zur Linie Köln-Erfurt-Breslau-Krakau im Süden. Aus diesem Raum heraus erschlossen sich die hansischen Fernkaufleute einen wirtschaftlichen Einflussbereich, der im 16. Jahrhundert von Portugal bis Russland und von den skandinavischen Ländern bis nach Italien reichte, ein Gebiet, das heute 20 europäische Staaten einschließt. In ihrer Blütezeit war die Hanse so mächtig, dass sie zur Durchsetzung ihrer wirtschaftlichen Interessen Wirtschaftsblockaden gegen Königreiche und Fürstentümer verhängte und im Ausnahmefall sogar Kriege führte.

Vom 13. bis in die Mitte des 15. Jahrhunderts beherrschte die Hanse weitgehend den Fernhandel des nördlichen Europa, konnte aber nie eine Monopolstellung erringen. Die hansischen Kaufleute versorgten West- und Mitteleuropa mit den Luxuswaren, Nahrungsmitteln und Rohstoffen des nördlichen und östlichen Europa. Hierzu gehörten z.B. Pelze, Wachs, Getreide, Fisch ebenso Flachs, Hanf, Holz und Holzbauprodukte wie Pech, Teer und Pottasche. Im Gegenzug brachten die Hansekaufleute in diese Länder die gewerblichen Fertigprodukte des Westens und Südens wie Tuche, Metallwaren, hier insbesondere Waffen, und Gewürze.

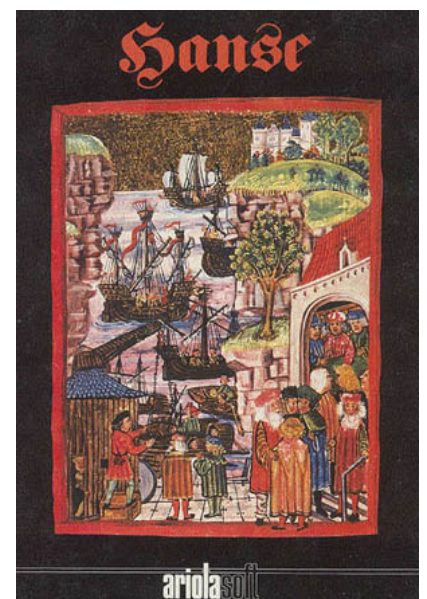
Zentrale Umschlagsplätze dieses Handels waren die Kontore der Hanse in Novgorod in Nordwestrussland (St. Peterhof), in Bergen in Norwegen (Deutsche Brücke), in Brügge in Flandern und in London in England (Stalhof). Daneben unterhielt die Hanse von Russland bis nach Portugal über halb Europa verteilt zahlreiche kleinere Niederlassungen, die sogenannten Faktoreien.

Die Fernkaufleute verfolgten handelswirtschaftliche Ziele. Seit der zweiten Hälfte des 14. Jahrhunderts versuchten die Hansestädte jedoch, eine festere Bündnisorganisation zur gegenseitigen Unterstützung gegen adlige Herrschaftsansprüche zu schaffen. Mit diesem festeren Zusammenschluss wollten sie auch Problemen begegnen, die durch die wachsende Konkurrenz englischer, italienischer und süddeutscher Kaufleute und holländischer Frachtfahrer und durch die staatliche Erstarkung in den Zielländern des Handels entstanden. Der Druck von außen war somit der Grund dafür, dass sich die stede van der dudeschen hanse enger zusammenschlossen.

(aus: <http://www.hanse.org/de/die-hanse-damals/die-geschichte-der-hanse/>)

Link zu einer Karte der Hanse im Mittelalter:

http://muskingum.edu/~modern/german/1000Jahre/spaetesMittelalter/karte_hanse.jpg



Unterstreiche die Ziele der historischen Hanse!

Die Neue Hanse



Die Hanse heute ist ein aktives Netzwerk zwischen Städten, die in der Geschichte zum Bund der Kaufmannsstädte, also der historischen Hanse, gehörten bzw. mit diesen Städten im regen Handelsaustausch standen. Gegründet wurde dieser Städtebund im Jahre 1980 in der niederländischen Stadt Zwolle und ist seither die weltweit größte freiwillige Städtegemeinschaft. [...]

Die Hanse heute hat sich die Aufgabe gestellt, auf der Grundlage des grenzüberschreitenden Hanse- Gedankens und den geschichtlichen Erfahrungen, die Gedanken und den Geist der europäischen Stadt/Gemeinde wiederzubeleben, das Eigenbewusstsein der Hansestädte zu fördern und die Zusammenarbeit zwischen diesen Städten/Gemeinden zu entwickeln. Ziel des Städtebundes DIE HANSE ist es, einen Beitrag zur wirtschaftlichen, kulturellen, sozialen und staatlichen Einigung Europas zu leisten und in diesem Sinne das Selbstbewusstsein der Städte und Gemeinden zu stärken, damit sie ihre Aufgaben als Ort der lebendigen Demokratie wahrnehmen können. Um dieses ehrgeizige Ziel zu erreichen, hat sich der Städtebund im Jahre 2000 erstmals in der Geschichte der Hanse eine Satzung gegeben, die Eckpunkte für Aktivitäten aufgibt.

Zur Gestaltung und Verwirklichung der Zielvorstellungen und Aufgaben sollen insbesondere folgende Aktivitäten dienen:

- Aktionen im Bereich der Öffentlichkeitsarbeit, welche die Gemeinsamkeiten der Hansestädte herausstellen
- Kultur- und Traditionsaustausch
- Wissens-, Sozial- und Informationstransfers
- Stärkung der Wirtschafts- und Handelskontakte
- Einbeziehung der Jugend ([Youth Hansa](#)) in die Entwicklung der Hanse

(aus :<http://www.hanse.org/de/die-hanse-heute/aktives-netzwerk/>)

Hanse Business

Das Konzept des Projektes besteht darin, die HANSE, deren Hauptaugenmerk derzeit auf touristischen und kulturellen Aktivitäten liegt, umzustrukturieren und als starkes internationales Netzwerk zu reformieren.

Hauptziel des Projektes ist es, eine stabile Grundlage für ein internationales Business-Netzwerk zu schaffen.

(aus: <http://www.hanse.org/de/projekte/hanse-business/>)

Unterstreiche die Ziele der Neuen Hanse!

Stelle in einem Satz den entscheidenden Unterschied zwischen den Zielen der historischen und der neuen Hanse heraus!

Warum haben sich die Ziele der Hanse so entscheidend verändert?

Ist das Konzept von Hanse Business noch zeitgemäß?

Die Jugendhanse heute

Die youthHansa (Jugendhanse) ist die Jugendorganisation der Neuen Hanse und somit ein fester Bestandteil der HANSE. Die Jugenddelegierten im Alter von 16 bis 25 Jahren werden alljährlich von den Hansestädten entsandt, um an den Delegiertenversammlungen der youthHansa auf den Hansetagen teilzunehmen. Ziel ist es

- den Meinungs- und Erfahrungsaustausch in Jugendfragen zu fördern,
- konkrete Jugendprojekte zwischen Hansestädten zu entwickeln,
- Schulpartnerschaften und Jugendbegegnungen zu fördern,
- die Verständigung von Jugendlichen aus den Hansestädten zu verbessern,
- nicht organisierte Jugendliche und Jugendgruppen zusammenzubringen, um das Gemeinschaftsgefühl der Hansestädte und ihrer jungen Einwohner zu stärken.

(aus: <http://www.hanse.org/de/die-hanse-heute/organisation/youth-hansa/>)

Überlege dir, welche konkreten Vorteile die Mitgliedschaft in der Jugendhanse bietet! Nenne pro Bereich mindestens ein Beispiel!

Ideenbörse

Einteilung in fünf Gruppen:

Entwickelt konkrete Ideen für eine Aktion der Neuen Hanse!

(je eine Gruppe zu

- Aktionen im Bereich der Öffentlichkeitsarbeit, welche die Gemeinsamkeiten der Hansestädte herausstellen,
- zu Kultur- und Traditionsaustausch,
- zu Wissens-, Sozial- und Informationstransfers,
- zu Stärkung der Wirtschafts- und Handelskontakte,
- zu Einbeziehung der Jugend in die Entwicklung der Hanse)

Abschlussdiskussion:

Ist es sinnvoll, den alten Bund der Hanse wiederzubeleben? Überlege dir mehrere Argumente für beide Seiten!